



وزارت بهداشت، درمان و آموزش پزشکی
معاونت بهداشت
دفتر آموزش و ارتقای سلامت

پایش و ارزشیابی

برنامه ملی نیازسنجی سلامت جامعه

شهلا قنبری

MPH, PhD

۱۳۹۶



اهداف کلی

آشنایی با مفاهیم به کارگرفته شده در طراحی برنامه های پایش و ارزشیابی

کسب مهارت لازم برای طراحی برنامه های پایش و ارزشیابی



اهداف رفتاری

در پایان جلسه شرکت کنندگان قادر خواهند بود:

چهارچوب برنامه و چهارچوب پایش و ارزشیابی برنامه را تعریف کنند و تفاوت بین آنها را توضیح دهند

شاخص های مناسب برای یک برنامه را تعریف و انتخاب نمایند.

برای یک برنامه، طرح پایش و ارزشیابی بنویسند



مقدمه ...

یکی از مشکلات عمده سلامتی در کشور و برنامه اصلی که برای پاسخ به آن در بخش بهداشت طراحی شده است را بنویسید

سه هدف اختصاصی این برنامه را بنویسید

دو شاخص از برنامه فوق را که برای پایش پیشرفت یا بررسی عملکرد در جهت اهداف برنامه به کار می رود را بنویسید

پایش و ارزشیابی برنامه چیست؟

ارزشیابی استفاده از روش های پژوهشی برای بررسی نظام مند (سیستماتیک) میزان دستیابی به نتایج یک برنامه است

ارزشیابی تعیین میزان توفیق سازمان در انجام مأموریت خود است

پایش فرآیند روتین جمع آوری داده ها و اندازه گیری پیشرفت به سوی اهداف برنامه است

پایش یک روش ارزیابی مستمر از روند درست فعالیت های در حال اجرا است

انجام پایش با استفاده از فهرست بازبینی یا Checklist و توسط کارکنان ناظر انجام می شود.

پایش



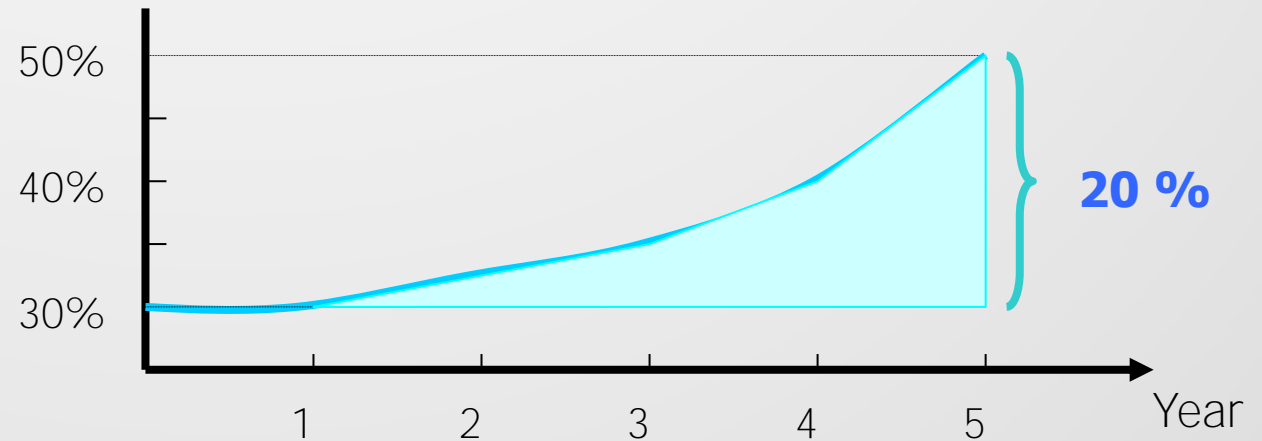
جمع آوری و گزارش منظم اطلاعات برای ردگیری آنکه آیا فعالیت ها همان گونه که طراحی شده اند، به اجرا درآمده اند

➤ جمع آوری متناوب داده ها در مورد شاخص ها و مقایسه نتایج به دست آمده با اهداف

➤ برای تعیین تنگناها و نقاط هشدار (تاخیر زمانی، جریان مالی)

➤ اشاره به مواردی دارد که باید مورد توجه و سرمایه گذاری بیشتر قرار گیرد

Indicator



ارزشیابی



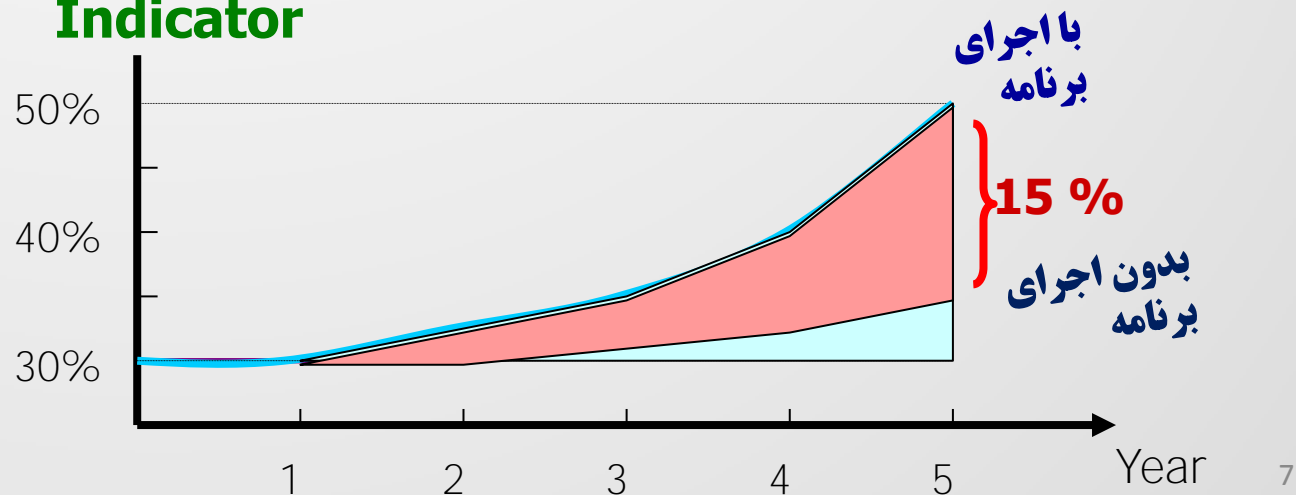
ارزشیابی، انجام اقدامات تحلیلی برای پاسخ به سوالات اختصاصی درباره عملکرد فعالیت های برنامه می باشد
برای پاسخگویی به سوالات چرا؟ و چگونه؟

➤ تحلیل اینکه آیا به نتایج مورد انتظار رسیده ایم یا خیر

➤ بررسی نتایج نامطلوب

➤ ارائه درس آموخته ها و توصیه هایی برای بهبود برنامه

Indicator



نقش های مکمل برای پایش و ارزشیابی

پایش

- جمع آوری روتین اطلاعات
- ردگیری پیشرفت در اجرای برنامه
- اندازه گیری کارآیی

آیا برنامه کار را درست انجام می دهد؟

ارزشیابی

- ارزیابی واقعی اثربخشی و تاثیر برنامه
- تایید (یا عدم تایید) انتظارات برنامه
- اندازه گیری اثرات برنامه

آیا برنامه کار درست را انجام می دهد؟



سوالات اصلی

- هدف از اجرای پایش و ارزشیابی چیست؟
- چه کسانی به اطلاعات پایش و ارزشیابی نیاز دارند و از آن استفاده می کنند؟
- چه کسانی پایش و ارزشیابی را انجام می دهند؟
- پایش و ارزشیابی چگونه انجام می شود؟
- چه زمانی باید پایش و ارزشیابی انجام شود؟



هدف از پایش و ارزشیابی

- بهبود اجرای برنامه
- جمع آوری داده ها در مورد میزان پیشرفت و نحوه اجرای برنامه
- بهبود مدیریت برنامه و تصمیم گیری
- برنامه ریزی های بهتر و آگاهانه تر در آینده
- آگاهی دست اندرکاران
- پاسخگویی (اهدا کنندگان، ذی نفعان)
- حمایت طلبی



چه کسانی به اطلاعات پایش و ارزشیابی نیاز دارند و چگونه از آن استفاده می کنند؟

برای بهبود برنامه

برای برنامه ریزی های بهتر و
آگاهانه تر در آینده

آگاهی دست اندرکاران

○ مدیران

○ اهدا کنندگان

○ دولت ها

○ کارشناسان فنی

○ اهدا کنندگان

○ دولت ها

○ جوامع

○ ذی نفعان

چه کسانی پایش و ارزشیابی را اجرا می کنند؟



- مجریان برنامه
- دست اندرکاران
- ذی نفعان

مهارت فنی پایش و ارزشیابی را **به خاطر داشته باشید**

فرآیند مشارکتی



پایش و ارزشیابی چگونه انجام می شود؟

نکات اصلی

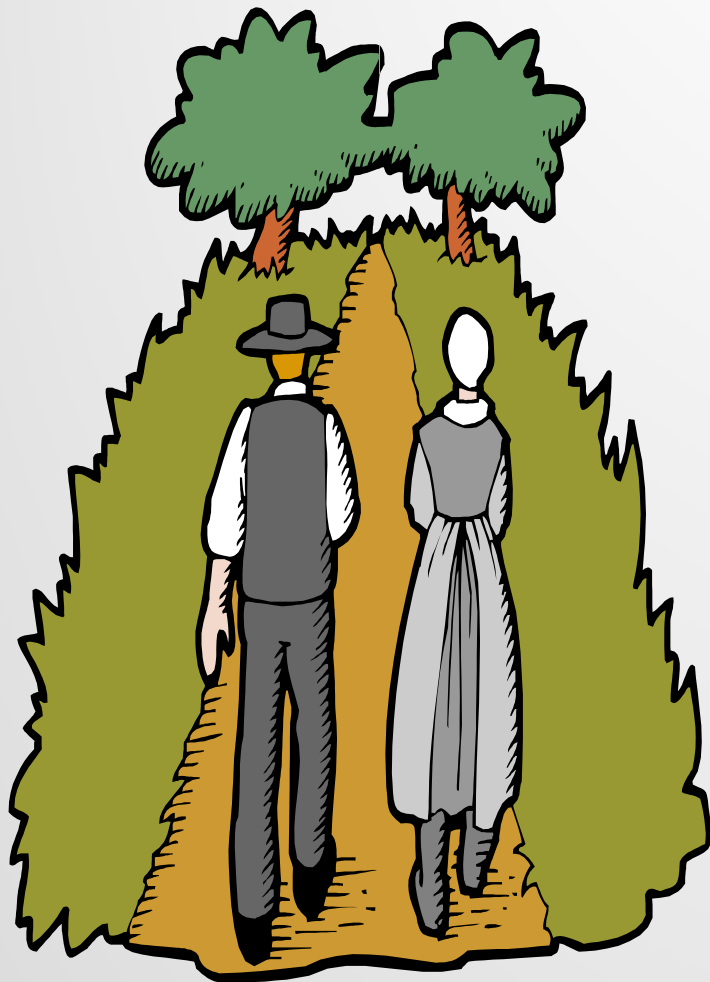
۱. **چهارچوب برنامه:** عناصر برنامه را تحلیل و به صورت نظام مند مرتب کنید
۲. **عناصر کلیدی** و اصلی برای پایش و ارزشیابی را مشخص کنید
۳. **ابزارهای** مورد استفاده برای پایش و ارزشیابی را تعیین کرده و توضیح دهید
۴. **قالب و برنامه عمل پایش و ارزشیابی** را طراحی کنید شامل نحوه جمع آوری و تحلیل داده ها، گزارش و انتشار یافته ها



چهارچوب برنامه

درباره برنامه خود چه می دانید؟

چهارچوب برنامه



◎ ترتیب نظام مند عناصر و مسیر های برنامه است که نشان می دهد برنامه قصد دارد چه چیزی را :

انجام دهد یا به چه چیزی برسد!

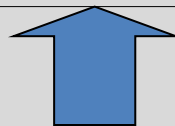
چهارچوب برنامه

- براساس یک نظریه، مدل تجربی یا درک عمومی قرار دارد

مشکل سلامت جامعه



عوامل جمعیتی و سطوح سیستمی که باعث مشکل سلامت جامعه شده اند



اقدامات / مداخلاتی که می تواند در عوامل بوجود آورنده مشکل، تغییر ایجاد کرده و در نهایت مشکل را تخفیف داده یا حذف نماید

چهارچوب نتایج



مثال: چهارچوب نتایج برای یک برنامه بهداشت دهان و دندان

هدف: کاهش پوسیدگی دندان

SO: افزایش استفاده از خدمات و بهبود عملکرد بهداشت دهان و دندان

افزایش دانش، بهبود نگرش، و پذیرفتن خدمات و رفتارهای کلیدی

افزایش کیفیت آموزش و خدمات بهداشت دهان و دندان

افزایش فراهمی / دسترسی به خدمات بهداشت دهان و دندان

بهبود محیط های اجتماعی و سیاسی برای خدمات بهداشت دهان و دندان

استراتژی ها:

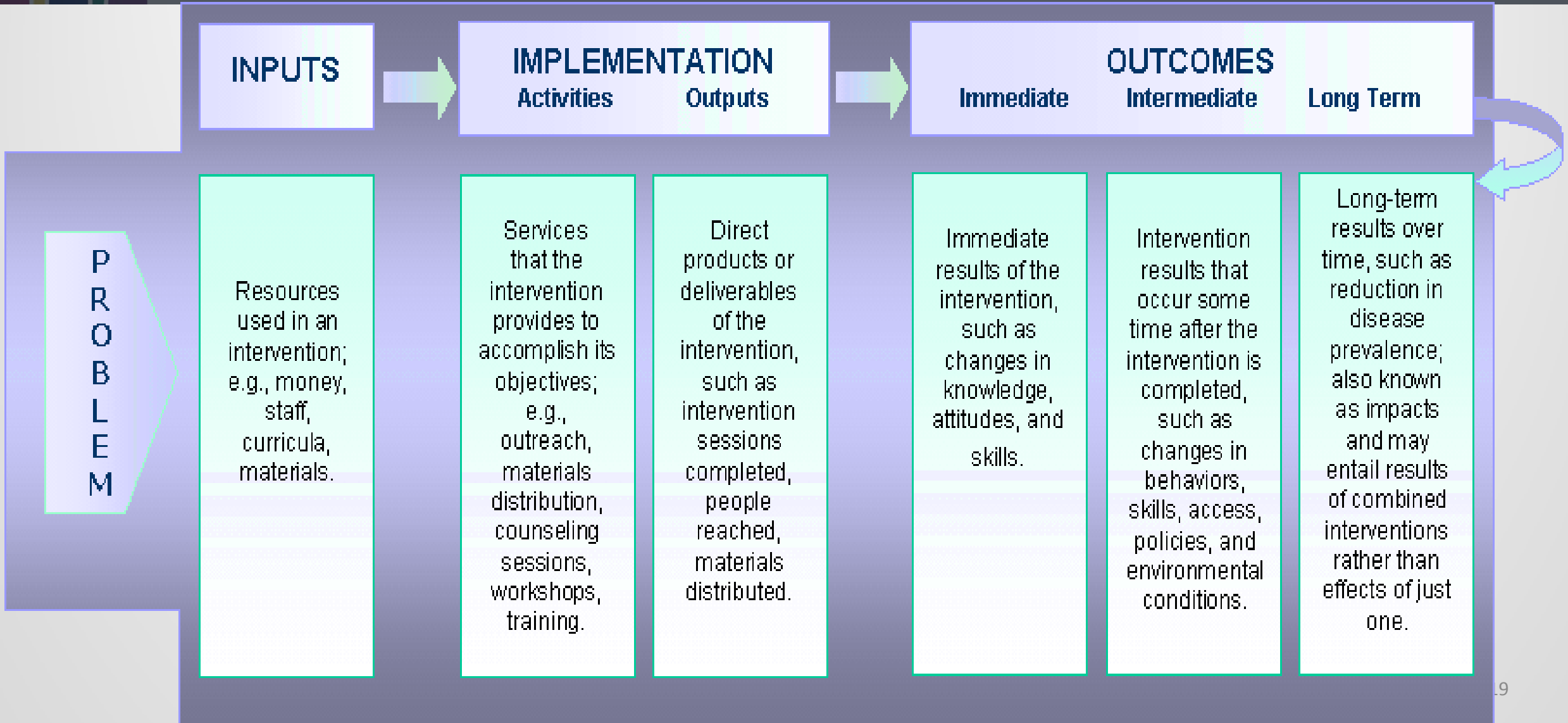
افزایش دسترسی به مواد آموزشی در سطح جامعه و مرکز ارائه خدمت بسیج جامعه اجرای استراتژی رسانه های جمعی ترغیب رهبران جامعه در سطح ملی و منطقه ای

طراحی / به کارگیری سیستم نظارتی حمایتی آموزش کارکنان (حین خدمت و پیش از خدمت) طراحی و اجرای برنامه های بهبود کیفیت

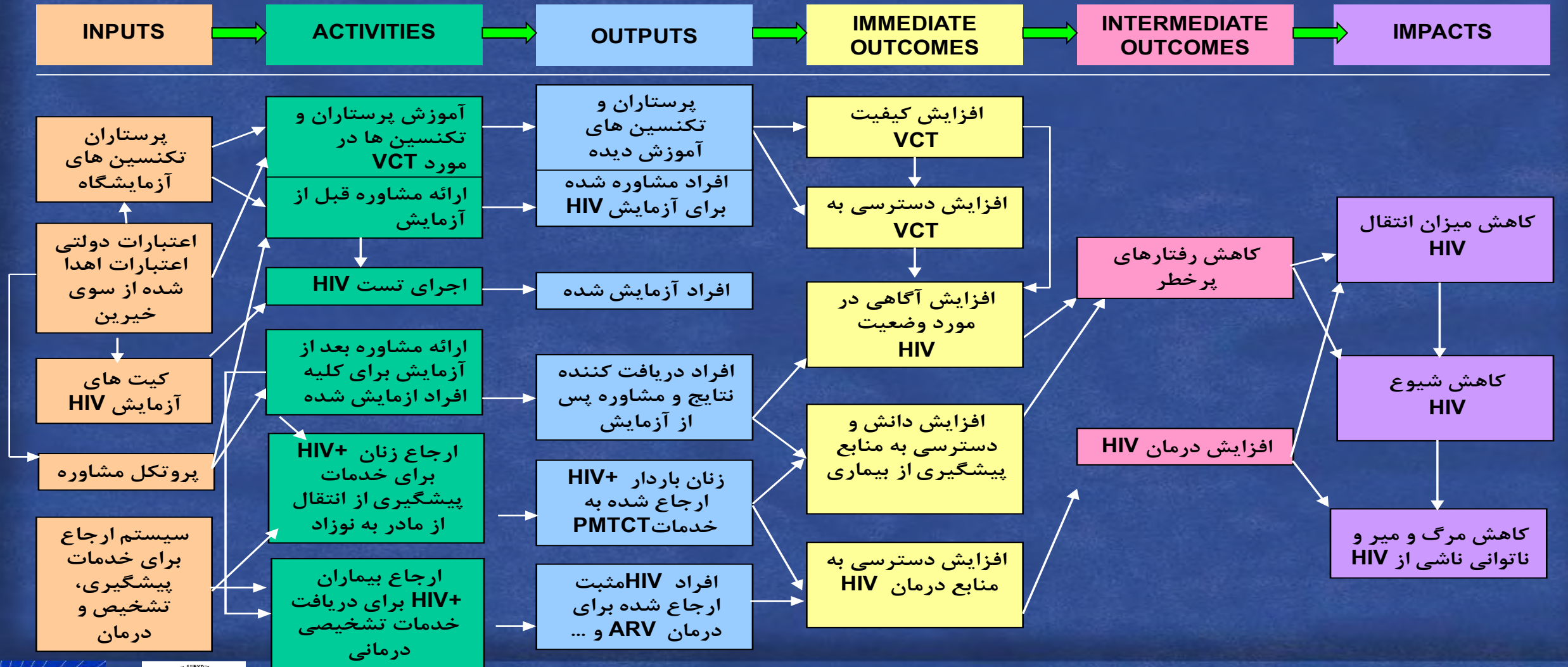
تقویت مدیریت پشتیبانی بسیج کارکنان بخش خصوصی بسیج مراقبین سلامت / بهورزان / رابطین بهداشت

جلب حمایت برای خدمات جامعه نگر بهداشت دهان و دندان ترویج خدمات وارنیش فلوراید، فیشور سیلانت در نقاط حاشیه ای و روستاها

مدل منطقی برنامه



مدل منطقی اجرای برنامه مشاوره و آزمایش داوطلبانه (VCT)



برچسب های طراحی چهارچوب برنامه

برچسب های مورد استفاده توسط سازمان های مختلف

سطوح طراحی پروژه



USAID

Impact

Strategic objectives

Intermediate Results (IR)

Strategies (sub- IR)
Outputs
Activities

سایر سازمان ها

Impact

Goal

Purpose

Specific Objectives

Outputs
Activity Cluster
Activities
Inputs



معرفی چند برنامه

مورد اول: به منظور کاهش مرگ و میر مادران، یک برنامه ده ساله برای ارتقای آموزش ماماها برای ارائه خدمات مراقبت های بارداری و زایمان در تسهیلات بهداشتی و آموزش و به کار گیری رابطین بهداشتی برای آگاه کردن جامعه برای استفاده از این خدمات ارتقا یافته در تسهیلات بهداشتی طراحی شده است

مورد دوم: برای کاهش سوء تغذیه دانش آموزان، یک برنامه ۵ ساله برای کار با دولت برای تغییر سیاست ها به منظور اجازه توزیع و ترویج استفاده از میان وعده های سالم و رایگان در مناطق محروم، آموزش مراقبین سلامت برای ارائه خدمات بهتر و راه اندازی بسیج های همگانی برای ترویج تغذیه سالم طراحی شده است

مورد سوم: برای کاهش آلودگی با HIV در نوجوانان، یک برنامه ۵ ساله برای اجرای فعالیت های درآمدزا برای جوانان، تامین و ترویج آموزش همگانی دوره دبیرستان و ایجاد مراکز بهداشتی درمانی دوستدار نوجوان جهت ارائه خدمات بهداشت باروری طراحی شده است.



تمرین

- در مورد مطرح شده، آیا به مشکل سلامت جامعه اشاره شده است؟ آن را مشخص کنید.
- به منظور کاهش مشکل سلامت جامعه، برنامه باید تغییر در کدام عوامل جمعیتی را هدف خود قرار دهد؟
- یک چهارچوب برنامه برای مورد مطرح شده تهیه کنید.



چهار چوب پایش و ارزشیابی

سوالات پایش و ارزشیابی

سوالات پایش:



- چه چیزی در حال انجام است؟
- به وسیله چه کسی؟
- گروه هدف؟
- چه زمانی؟
- چه مقدار؟
- چند وقت یک بار؟
- برون دادهای اضافی؟
- منابع استفاده شده (کارکنان، بودجه، مواد، ...)?

سوالات پایش و ارزشیابی (ادامه)

◎ سوالات ارزشیابی:

- آیا محتوای مداخله یا فعالیت همان طور که طراحی شده بود اجرا شده است؟
- آیا محتوای مداخله یا فعالیت منعکس کننده استانداردهای لازم هستند؟
- آیا مداخله به نتایج مورد انتظار دست یافته است؟





برای پاسخ داده به این سوالات چه لازم داریم؟

• شاخص هایی ... برای اندازه گیری



تعریف شاخص Indicator

- معیار قابل اندازه گیری برای تغییراتی است که بطور مستقیم در اثر بخشی، کارآیی و یا پیشرفت یک برنامه ایجاد می شود.
- نشانگرهایی هستند که به وسیله نشان دادن پیشرفت در رسیدن به اهداف، به ما کمک می کند تا تغییر را اندازه بگیریم
- نشانگرهای قابل مشاهده، قابل سنجش، و دارای اعتبار توافق شده برای یک مفهوم یا هدفی که به خوبی تعریف نشده اند
- شاخص ها از این نظر با اهداف فرق دارند که آنها معیارهای اختصاصی هستند که برای قضاوت در مورد موفقیت برنامه یا پروژه مورد استفاده قرار می گیرند.



نوع و سطح هر شاخص

• نوع

- درون داد / فرآیند (پایش)
- پیامد / اثر (ارزشیابی)

• سطح

- سطح جهانی
- سطح کشور
- سطح برنامه

درک سطوح مختلف شاخص ها

Impacts

تأثیر بر استانداردهای زندگی
- مرگ و میر نوزادان و کودکان
- شیوع بیماری خاص

Outcomes

دسترسی ، استفاده و رضایتمندی مصرف کنندگان
- تعداد کودکان واکسینه شده
- درصد خانوارهای با فاصله ۵ کیلومتر از مرکز بهداشتی درمانی

Outputs

کالا و خدمات تولید شده
- تعداد پرستار
- در دسترس بودن داروها

Inputs

منابع مالی و فیزیکی
- مصرف شده در مراقبت های بهداشتی اولیه



تمرین : کارگروهی

با استفاده از مطالعات موردی مطرح شده حداقل دو شاخص برای پایش و دو شاخص برای ارزشیابی برنامه تعیین کنید



یک شاخص خوب کدام است

- **معتبر:** اثری را اندازه بگیرد که برای اندازه گیری آن فرض شده است
- **قابل اعتماد:** اگر به یک روش اندازه گیری شود نتیجه یکسان دهد
- **دقیق:** به صورت عملیاتی چنین تعریف می شود که برای مردم شفاف باشد که چه چیزی را دارند سنجش می کنند
- **به موقع بودن:** یعنی در فواصلی اندازه گیری شود که برای ایجاد تغییر مورد نظر مناسب باشد
- **قابل مقایسه:** می تواند در بین گروه های هدف یا رویکردهای پروژه مورد مقایسه قرار گیرد



معیارهای انتخاب شاخص

● با طراحی پروژه سازگاری داشته باشد - اندازه گیری نتیجه مطلوب

● مفید بودن - همکاری در طراحی، مدیریت و ارزشیابی پروژه

● در دسترس بودن

● مقرون به صرفه بودن



شاخص های استاندارد

هر جا که ممکن باشد یک پروژه باید شاخص های استاندارد انتخاب بکند.

این شاخص ها از نظر روایی و پایایی آزمون شده اند.

این شاخص ها اجازه مقایسه بین پروژه ها و جایگاه ها را می دهند.

این شاخص ها برای اهداف استراتژیک و برخی نتایج بینابینی در دسترس هستند



چه تعداد شاخص؟

به منظور ارزشیابی، حداقل یک یا دو شاخص برای هر نتیجه بینابینی و نیز برای هر هدف استراتژیک انتخاب کنید

برای پایش برنامه یک یا دو شاخص به ازای هر نتیجه انتخاب کنید

شاخص هایی را انتخاب کنید که ممکن است بتواند بیش از یک عنصر را پوشش دهد

برای مدیریت، در مورد فعالیت های پایه ای فکر کنید که برای پایش به منظور قضاوت در مورد اینکه آیا اجرای فعالیت ها مطابق با طراحی آنها بوده اند، مورد نیاز است؛ شامل شاخص هایی که به شما در تصمیم گیری کمک می کند



کار گروهی

به شاخص هایی که انتخاب کرده اید توجه کنید:

آیا شاخص های خوبی هستند؟

آیا حداقل تعداد شاخص توصیه شده را با توجه به نوع و اندازه برنامه تان انتخاب کرده اید؟



چهارچوب پایش و ارزشیابی

نمونه چهارچوب پایش و ارزشیابی

پیشگیری از خونریزی بعد از زایمان: بهبود مدیریت فعال مرحله سوم لیبر AMTSL
(*Active Management of the Third Stage of Labor*)

نتیجه	شاخص	تعریف	منبع داده ها	روش جمع آوری	تناوب	گروه مسئول
بهبود مدیریت فعال خونریزی مرحله سوم لیبر	نسبت ماماهاى آموزش دیده برای انجام AMTSL به استاندارد	تعداد ماماهاى آموزش دیده که تمام مراحل AMTSL را برای همه بیماران انجام می دهند	چک لیست مشاهده AMTSL	مشاهده بالینی	سالانه	دفتر مامایی معاونت درمان



برنامه پایش و ارزشیابی

- برنامه یک ابزار مدیریتی است که زمان بندی، منابع و مسئولیت ها را برای فعالیت های پایش و ارزشیابی تعیین می کند (جمع آوری داده ها، کنترل کیفیت داده ها، گزارش دهی، توزیع و استفاده از داده ها)

- نکته:

- برنامه باید زمان های انجام ارزشیابی را مشخص کند، به طور مثال: میان ترم، پایان ترم.
- ارزشیابی پیامد / اثر برای برنامه های بزرگ تر طولانی مدتی می باشد که می توانند بر وضعیت سلامت عمومی تاثیر داشته باشد

- برنامه شما باید شامل فعالیت هایی برای پایش و ارزشیابی اجرای برنامه، منطبق بر طراحی صورت گرفته در برنامه پایش و ارزشیابی باشد

برنامه ریزی استراتژیک برای پایش و ارزشیابی: تنظیم انتظارات واقعی

خط سیر پایش و ارزشیابی



Source: CDC. Global AIDS program monitoring and evaluation
Adaptation of Rehle/Rugg M&E Pipeline Model, FHI 2001
(M&E) field guide





پایان

با تشکر از حسن توجه شما