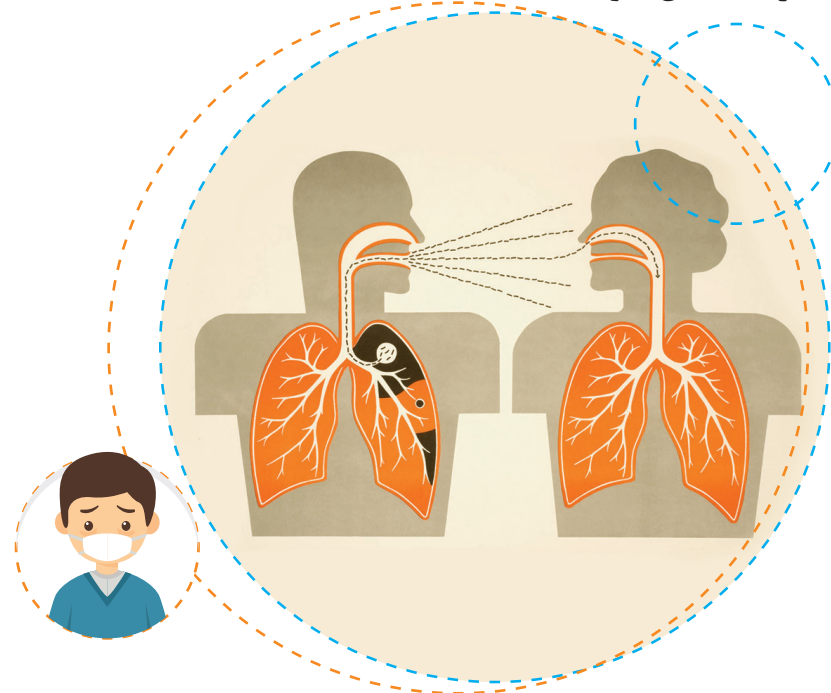


بیماری سل چیست؟

سل یک بیماری عفونی و واگیردار است که توسط باکتری ایجاد می‌شود و عامل بیماری می‌تواند از طریق تنفس هوای آلوده به دیگران منتقل شود.



انواع بیماری سل کدام است؟

۱. **سل ریوی:** در این بیماری ریه‌های فرد درگیر هستند و اکثر بیماران به این نوع سل مبتلامی شوند.
۲. **سل خارج ریوی:** در این بیماری احتمال ابتلای هر کدام از اندام‌های بدن وجود دارد. مانند مفاصل، کلیه، غدد لنفاوی، گوارش و ...

راه‌های انتقال بیماری سل

۱. تنفس هوای آلوده
۲. عطسه و سرفه بیماران
۳. ترشحات آلوده بیمار (آب دهان استفراغ و ...)

علائم و نشانه سل

۱. سرفه‌ای که بیش از ۲ هفته طول بکشد. (مهم‌ترین نشانه بیماری)
۲. خلط همراه یا بدون خون



۳. بی‌اشتهایی و کاهش وزن

۴. تب و تعریق شبانه

راه‌های تشخیص بیماری سل

۱. آزمایش نمونه خلط فرد مشکوک (بهترین و سریع‌ترین راه تشخیص بیماری می‌باشد)
۲. تصویر عکس (رادیولوژی) قفسه سینه
۳. انجام تست پوستی توبرکولین برای کودکان زیر ۶ سال

درمان بیماری سل

بیماری سل در صورت تشخیص قابل درمان می‌باشد و در صورت تجویز داروی ضدسل، بیمار بایستی حداقل طی مدت ۶ ماه به صورت روزانه و تحت نظر مراقب دارو مصرف نماید.



بیماری سل چيست؟



دانشگاه علوم پزشکی قم
معاونت بهداشتی
مرکز بهداشت شهرستان



نکات مهم

در صورت وجود علائم و نشانه های سل به نزدیک ترین مرکز یا پایگاه سلامت محل سکونت خود مراجعه نمایید.
کلید اقدامات تشخیص و درمان سل رایگان می باشد.
استفاده از ماسک معمولی توسط بیمار حداقل طی مدت ۲ هفته اول درمان به راحتی از سرایت بیماری به دیگران جلوگیری می کند.
داشتن تهویه مناسب و تاییدن مستقیم نور خورشید در اتاق بیمار، می تواند سبب کاهش و از بین رفتن باکتری سل شود.

جهت اطلاع از نزدیک ترین مرکز خدمات جامع یا پایگاه سلامت و یا هرگونه سؤال، نظریا پیشنهاد با تلفن پاسخگوی ۳۱۳۶ تماس حاصل فرمایید.

phc.muq.ac.ir

پایگاه اطلاع رسانی: sphc.muq.ac.ir

سامانه پیامک: ۱۰۰۰۷۴۱۱۵



چه عواملی خطر ابتلا به سل را افزایش می دهد؟

۱. تماس نزدیک با بیمار مسلول در صورتی که اصول بهداشتی رعایت نشود.
۲. فقر اقتصادی و سوء تغذیه
۳. زندگی در مراکز تجمعی (زندانبان، آسایشگاه و ...)
۴. بیماری های زمینه ای (دیابت، ایدز، سرطان، اعتیاد تزریقی و ...)
۵. ضعف سیستم ایمنی به ویژه کودکان و سالخوردگان



راه های پیشگیری از سرایت سل



۱. تشخیص و درمان به موقع مبتلا به سل (مهم ترین راه پیشگیری)
۲. بررسی افراد در معرض تماس با بیمار مسلول (حداقل خانواده بیمار)

